

長照2.0 「輔具服務」 及「居家無障礙環境改善服務」 給付及支基準簡介

中山醫學大學附設醫院
輔具中心 組長 施啟明

補助制度的特色-對象

長照服務請領資格應為需要等級**2級(含)**以上者，且符合下列情形之一者

- (一) 65 歲以上老人
- (二) 領有身心障礙證明(手冊)者；
- (三) 55 -64 歲原住民；
- (四) 50 歲以上失智症者；

給付額度及部分付擔比例

- 個人額度：三類之間不相流用
- 給付額度與部分負擔之關係：似貨物稅內含概念

長照 需要 等級	照顧及專業服務(月) 適用 B、C 碼		個人額度 交通接送(月)-適用 D 碼【各類別附表 3】												輔具服務及居家無障 礙環境改善服務(3年) 適用 E、F 碼		緊急服務額度 (1年) 適用 G 碼						
	給付 額度 (元)	部分負擔 比率(%)	第一類			第二類			第三類			第四類			給付 額度 (元)	部分負擔 比率(%)	給付 額度 (元)	部分負擔 比率(%)					
			收 入	稅 收	戶 戶	收 入	稅 收	戶 戶	收 入	稅 收	戶 戶	收 入	稅 收	戶 戶									
第2級	10,020														40,000	0	10	30	32,340	0	5	16	
第3級	15,460																						
第4級	18,580																						
第5級	24,100	0	5	16																			
第6級	28,070				1,680	0	10	1,840	0	9	2,000	0	8	2,400	0	7	2,1						
第7級	32,090																						
第8級	36,180																						

限購置補助

附表 3 照顧組合表(E 碼至 F 碼)

編號	輔具/居家無障礙 環境改善項目	給付方式	組合內容及說明	租賃價 格給付 上限 (元)	購置價 格給付 上限 (元)	購置最 低使用 年限 (年)
EA01	馬桶增高器、便盆 椅或沐浴椅	限購置	1.內容包括：輔具、輔具選用建議、 使用說明、輔具各項尺寸調整配 置、諮詢等服務。 2.本項輔具選配服務得由輔具銷售人 員逕行提供。	不適用	1,200	3
EB01	單支拐杖-不銹鋼 製	限購置	1.內容包括：輔具、輔具選用建議、 使用說明、輔具各項尺寸調整配 置、諮詢等服務。 2.本項輔具選配服務得由輔具銷售人 員逕行提供。 3.拐杖如依實際需求同時申請雙側使 用者，可給付額度加倍。	不適用	1,000	5

可租可購擇一執行

EC04	輪椅附加功能-A (具利於移位功 能)	可租賃可 購置	1.內容包括：輔具、輔具選用建議、 使用說明、輔具各項尺寸調整配 置、諮詢、定期追蹤使用狀況、清 潔消毒、運送、回收整備等服務。 2.本組合應由專業治療師或輔具評估 人員出具評估報告，判定為本輔具 需要者，始得給付。 3.適配度評估費用不包含在本組合。 4.本組合免部分負擔。 5.本組合租賃費用以1月為1給(支) 付單位。若未滿1個月按比率計算 價格。 6.規格或功能規範： (1)輪椅附加功能-A 款：兼具可拆掀 式扶手及可拆卸式腳靠以利於移 位。	150	5,000	3
EC05	輪椅附加功能-B (具仰躺功能)	可租賃可 購置	1.內容包括：輔具、輔具選用建議、 使用說明、輔具各項尺寸調整配 置、諮詢、定期追蹤使用狀況、清 潔消毒、運送、回收整備等服務。 2.本組合應由專業治療師或輔具評估 人員出具評估報告，判定為本輔具 需要者，始得給付。 3.適配度評估費用不包含在本組合。 4.本組合免部分負擔。 5.本組合租賃費用以1月為1給(支) 付單位。若未滿1個月按比率計算 價格。 6.規格或功能規範： (1)輪椅附加功能-A 款：兼具可拆掀 式扶手及可拆卸式腳靠以利於移 位。	150	2,000	3
EC06	輪椅附加功能-C (具空中傾倒功 能)	可租賃可 購置	1.內容包括：輔具、輔具選用建議、 使用說明、輔具各項尺寸調整配 置、諮詢、定期追蹤使用狀況、清 潔消毒、運送、回收整備等服務。 2.本組合應由專業治療師或輔具評估 人員出具評估報告，判定為本輔具 需要者，始得給付。 3.適配度評估費用不包含在本組合。 4.本組合免部分負擔。 5.本組合租賃費用以1月為1給(支) 付單位。若未滿1個月按比率計算 價格。 6.規格或功能規範： (1)輪椅附加功能-A 款：兼具可拆掀 式扶手及可拆卸式腳靠以利於移 位。	150	4,000	3

限租賃補助

EH05	爬梯機(月)	限租賃	1.內容包括：輔具、輔具選用建議、 使用說明、輔具各項尺寸調整配 置、諮詢、定期追蹤使用狀況、清 潔消毒、運送、回收整備等服務。 2.本組合應由輔具評估人員出具評估 報告，判定為本輔具需要者，始得 給付。 3.適配度評估費用不包含在本組合。 4.本組合租賃費用以1月為1給(支) 付單位。 5.本組合係按月計費，操作者需受過 訓練。	4,000	不適用	不適用
FA01	居家無障礙設施- 扶手	限購置	1.內容包括：修繕細節說明及施工 圖、估價、與長照需要者或家人溝 通、修繕、保固。	不適用	150	10

七、附表 3 照顧組合表 (E 碼至 F 碼) 之各輔具項目規範、購置項目之核銷應備文件 (含輔具供應商出具保固書) 及輔具評估報告書格式, 準用身心障礙者輔具費用補助辦法之規定; 同表中所稱之輔具評估人員係指經政府設置或委託辦理之輔具服務單位甲類輔具評估人員 (含該單位之特約輔具評估人員); 專業治療師指已辦理執業登記且在執業之物理或職能治療師者。專業治療師應於民國 108 年 12 月 31 日前取得甲類輔具評估人員資格, 始得繼續提供評估服務。

浴廁座椅

馬桶起身協助輔具 (免評/3年)

馬桶增高器 (EA01)



電動助起馬桶座墊



便盆椅 (EA01) - 減少起身如廁

- 老人夜間常有頻尿的困擾, 床邊便器椅的使用可避免夜間來回穿梭於廁所與臥室之間



帶輪的便器洗澡椅 (EA01)

- 對於行動不便的老人, 使用帶輪的便器椅可減少照顧者的勞力負擔同時也不需要改變原有馬桶的使用方式



洗澡椅 (EA01)

- 直接坐在椅子上洗澡, 不一定進入浴缸
- 可區分為有無背靠以及帶輪與否的款式
- 跨在浴缸內外的款式是為了方便轉位



行動輔具 (Locomotion)

柺杖 (免評/3,5年,複數可)

- 依材質分：不銹鋼 EB015年、鋁製 EB023年、木製
- 依造型可分：單拐、前臂拐、腋下拐
- 其他特殊配件：人體工學握把、助起造型



柺杖的主要功能

- 分擔下肢的承載重量。
- 增大底面積以協助維持平衡。
- 協助身體維持直立姿勢。

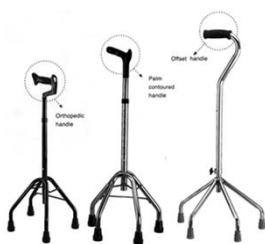
單拐 (regular cane)

- 又名單點手杖
- 與地面單點接觸
- 握於健側，平衡協助為主，分攤患肢承重有限
- 有各種貼心設計：
防滑脫握把
止滑膠頭
可折疊易攜



四點手杖 (quad-cane)

- 俗稱中風拐、四腳拐
- 握持於健側，於健側下肢跨步時，協助患側下肢支撐體重。
- 容易導致重心偏向健側的不對稱步態。



前臂拐 (forearm crutch)

- 俗稱小兒麻痺拐，小兒麻痺患者偏愛不銹鋼材質。
- 靠手掌及前臂兩點支撐
- 類似腋下拐功能，但體積明顯較小，攜帶容易（特別在爬樓梯時）。
- 有些產品設計人體工學握把，預防「腕隧道症候群」發生。



助行器 (EB03, 免評/3年)

- 無輪、二輪各有不同適用情況
- 有些具有協助起立的功能



帶輪型助步車 (EB04, 3年)

- 「助步車」不是車，助行椅！
- 二輪版-適合平滑地面，四輪版-適合戶外鋪面



輪椅及輪椅配件

輪椅-A款 非輕量化量產型

EC01, 免評/3年



輪椅-B款 輕量化量產型

EC02, 免評/3年



輪椅-C款 量身定製型

EC03, 輔甲評/3年, 免部分付擔



輪椅附加功能-A款 EC04. 3年,免部分付擔

- 具利於移位功能
扶手及腿靠可後(外)掀或移除以方便移位。



輪椅附加功能-B款 EC05. 3年,免部分付擔

- 具仰躺功能(recline):

能讓使用者在輪椅中的姿勢,由坐姿無段變換到接近仰臥的姿勢。利於臀部減壓、休息、克服姿勢性低血壓、利用重力維持軀幹穩定,或方便護理照顧使用。

後輪軸

後置,迴旋所需空間大
不利運送、不利於自推



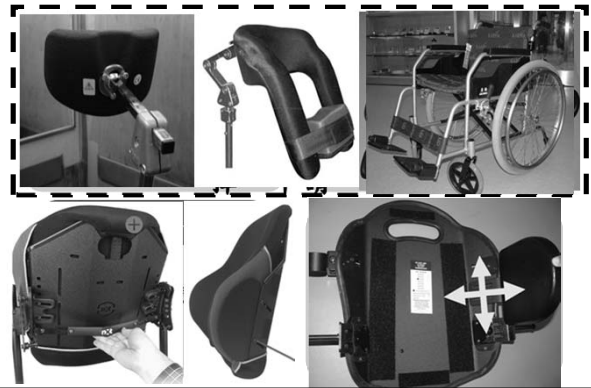
輪椅附加功能-C款 EC06. 3年,免部分付擔

- 具空中傾倒功能(tilt-in-space):

在完全不改變使用者擺位參數的情況下,達成利用重力維持軀幹直立
克服姿勢性低血壓、防止臀部向前滑動,以及臀部減壓的效果。



擺位系統-分類/規格 3年,輔甲評,免部分付擔



電動輪椅 EC11. 限租,輔甲評

依照使用環境選擇動力底座

- 室內型(Primary Indoor)電動輪椅:

特色:輕巧、小輪、迴轉半徑小

續航力差、安全爬坡度低



依照使用環境的電動輪椅分類

■ 室內外通用型 (Both Indoor / Outdoor)

特色：除了室內活動外，仍可在學校、公司、人行道或商場等處所活動，但必須在較為平穩堅硬的地面上活動。通常電瓶容量不大，行動離有限。



依照使用環境的電動輪椅分類

■ 室內外活動型

特色：可以在不平穩的顛簸路面連續行駛距離較長且速度較快。



電動代步車

EC12. 限租, 輔甲評

電動代步，但不是「車」

- 替代步行的動力輔具，不是交通工具。
- Personal Mobility, 沒有雙人座的設計，全屬改裝。
- 在台灣的路權定位是「行人」。



雙人座電動代步車？

- 瑪麗亞的交通車？
- 個人化替代步行輔具，不是交通工具。
- 安規與位階皆非為雙人使用。



四輪電動代步車 EC12. 限租, 輔甲評

- 行駛時以四輪著地，前兩輪為轉向輪，以四連桿機構與轉向龍頭相連，迴轉半徑十分可觀，僅適合戶外或寬闊的賣場使用。
- 兩前輪之輪胎內側距離須大於30公分



轉位輔具

移位腰帶 (ED01/3年,輔甲評)

- 固定於重心的腰際，寬度至少須有10公分，接觸面不可有銳利部分；且須有4個以上之提把可供抓握。提供方便抓握的抓環，作為移位時穩固的施力點。



移位板 (ED02/5年,輔甲評)

- 在移位起迄的兩地間，架設光滑材質的橋板，以填補移位間隙的橋板，防止移位時臀部陷入其間，或受到突起物阻隔。
- 長度至少須60公分、寬度至少須20公分、厚度須1公分以下。



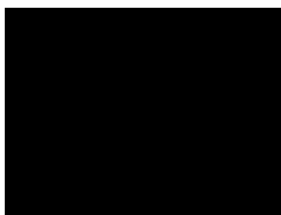
人力移位吊帶 (ED03/3年,輔甲評)

- 坐姿/臥姿搬運帶：至少須有4個提把以利個案於坐姿或臥姿下以人力搬運移位。



移位滑墊 A款與B款 (ED04/05,5年,輔甲評)

- 使用容易滑動之材質以利個案在坐姿下之平行位移並降低及接觸面之摩擦。
- A款寬度、長度 ≥ 50 公分；
B款寬度 ≥ 45 公分，長度 ≥ 170 公分



移位轉盤 (ED06/3年,輔甲評)

- 進行下肢載重的轉位功能時，避免因為轉身時雙腳打結而絆倒，利用移位轉盤可維持原本的BOS。
- 上下兩接觸面須為防滑材質，且整體厚度須2公分以下。



移位機 (ED07 / 10年, 輔甲評)

- 地板式懸吊移位機：可直接由床上臥姿吊起，或由輪椅吊起並搬運。
- 安置吊帶時個案毋須離開輪椅或移動
- 本項移位機係指懸吊式電動移位設備，應包含吊帶。



移位機吊帶 (ED08 / 3年, 免評)

- 依照個案不同能力及從事活動，多種選擇。
- 適用ED07移位機購置3年後，吊帶更換。



聽覺退化輔具

擴音電話、電話閃光震動器

(EE01 / EE02, 5年, 免評)

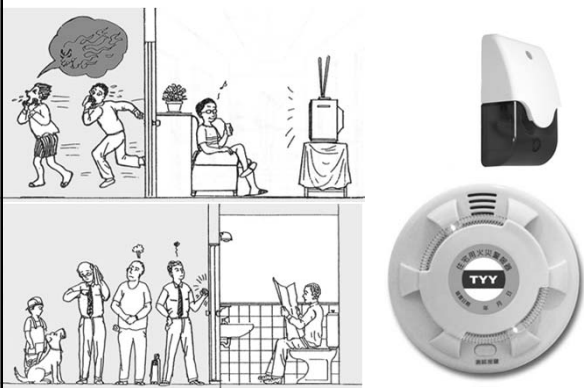
- 按鍵及文字大且清晰，甚至提供背光照明。
- 聽筒及來電鈴聲音量大小可調，來電鈴聲音頻可調。
- 閃光或震動提示，有些有友善速撥介面。



電話擴音器 (EE01, 5年, 免評)



火災閃光警示器、門鈴閃光器 (EE03 / EE04, 5年, 免評)



門鈴閃光器/無線震動警示器
(EE04 / EE05, 5年,免評)



衣著用輔具

穿衣桿、穿鞋器、襪輔助器、長柄取物鉗
(EF01, 3年,免評)



居家生活用輔具
(EF02, 3年,免評)

特殊門把 (EF02, 3年,免評)

- 改裝喇叭鎖增加轉動把，減少抓握的需求；以加粗加大的鎖匙把協助開鎖。



烹調輔具 (EF02, 3年,免評)

- 切菜時固定食材用的輔助規板：
可將食材（蔬果、魚肉）固定在規板上防止滾動，以利切割。
也適用於偏癱患者使用。



開瓶罐器 (EF02, 3年, 免評)

- 開罐器：
在開啟非易開罐的
罐頭時，可減少小
關節的應力集中，
防止關節變形。



開瓶罐器 (EF02, 3年, 免評)

- 三用開罐輔具：
方便開啟易開罐拉環、
保特瓶蓋及玻璃瓶蓋



備藥與服藥提醒輔具 (EF02, 3年, 免評)

- 剝藥器、打錠器、分藥盒
以打錠器取出錫箔包裝的藥
錠，將藥錠置入卡槽，接著
將盒蓋關上，便可輕易的將
藥錠切成兩半。

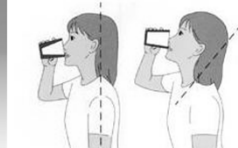
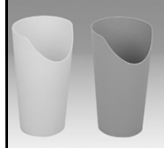
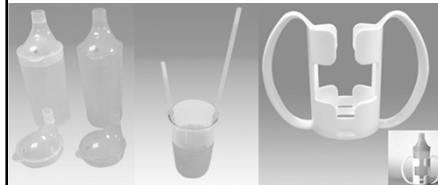


協助衛生自理的輔具 (EF02, 3年, 免評)



飲食用輔具 (EF03, 3年, 免評)

方便飲水的輔具 (EF03, 3年, 免評)



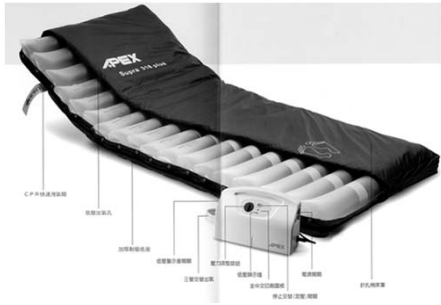
方便進食的餐具 (EF03, 3年,免評)



減壓床墊

氣墊床 A款 (EG01, 3年,免部分付擔)

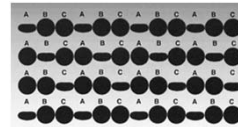
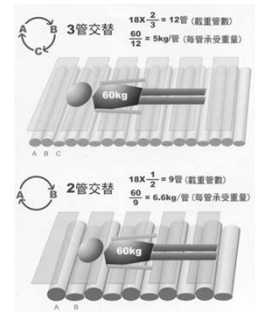
- 基本要件：
18管以上具可交替充氣功能之電動空氣幫浦及管狀氣囊組。



氣墊床 B款 (EG02, 3年,免部分付擔)

符合以下所有條件：

- 氣之管徑 ≥ 4 英吋，含有異常壓力警示及可暫停交替之開關
- 三管交替式。
- 材質：「PU」或「PU+尼龍」
- 單管壓力流量 ≥ 4 L/Min。
- 配有C.P.R.快速洩氣閥。



輪椅座墊

輪椅座墊-A/B款 連通管氣囊氣墊座

減壓與均壓的原理 2/3年,免部分付擔

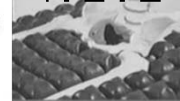
- 不完全充氣的氣囊組於受壓時可自然形成弧面 (contour) 效果，增加接觸面積。
- 流體力學--「連通管」原理：
藉由空氣在相通的氣囊間流動，製造出「等壓」的效果。



EG03, 2年
塑膠材質



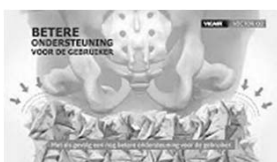
EG04, 3年
橡膠材質



輪椅座墊-E款 填充式氣囊氣墊座

EG07,5年,免部分付擔

- 利用許多封閉式的小氣囊填充在空間限定的囊袋中藉由調整各區的氣囊填充量以改變支撐度。
- 穩定性較高的氣墊座。



輪椅座墊-F款 交替充氣型氣墊座 EG08

- 採用的是「改變受壓時間」的策略；利用幫浦將空氣交替的注入兩組相互比鄰的氣囊系統中，讓兩組氣囊系統以較短（通常不到十分鐘）的時間，交替支撐體重。
- 類似氣墊床的作法，需要配置空氣幫浦以及電池，將增加座墊的重量。



輪椅座墊-C款 液態凝膠座墊

EG05,2年,免部分付擔

- 液態凝膠具有類似空氣般的流體特性適合用來均壓
- 熱穩定性佳的材質，與皮膚接觸感覺冰涼，久坐溫度不易上升。
- 材質偏重，因此大多厚度有限，因而影響減壓效果

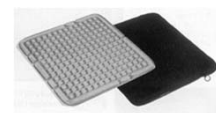


輪椅座墊-D款 固態凝膠座墊

EG06,5年,免部分付擔

Action® Cushion

- 由手術台上預防壓瘡引用至座墊使用的美國知名凝膠品牌。
- 凝膠墊與泡棉為兩獨立的單元，可更換較易損壞的泡棉。
- 利用材料形變特性，提供剪力緩衝效果佳。
- 受限材質重量，厚度有限。

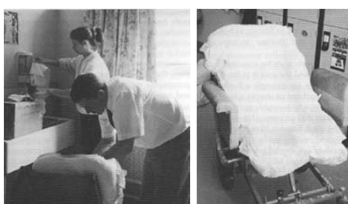


輪椅座墊-G款 量製型座墊

EG09,3年,免部分付擔

- 最能滿足不同個案擺位與減壓的需求，可完全依照減壓與擺位的需求而個別化製作的產品，可惜價錢昂貴，取得費時。

- 傳統製作方式：利用真空抽吸石膏取模灌製



居家用照顧床及附加功能

(EH01 / EH02 / EH03)

居家用照顧床 (EH01, 5年)

- 居家用照顧床床面須為3片以上之設計，至少須具備頭部及腿靠床片升降之功能。
- EH02 附加功能A款係指床面具升降功能。
- EH03 附加功能B款係指具電動調整升降。

需搭配EH01同時申請



爬梯機-垂直移動輔具

(EH04 單趟 / EH05 月租, 限租, 輔甲評)

樓層間的移位輔具

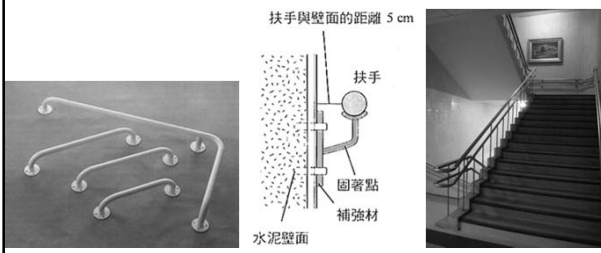
- 跨階式(撐桿式)、履帶式電動爬梯機，載人或輪椅。
- 依據樓梯樣式、操作者能力進行建議。



居家無障礙設施 (F碼)

扶手 (FA01, 10年, 輔甲評)

- 扶手針對提供**握持部位**之長度每10公分補助150元。
- 依照使用位置選用不同形式的扶手
- 依照環境選用不同材質的扶手



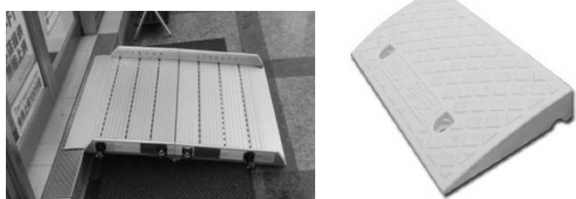
可動式扶手 (FA02, 10年, 輔甲評)

- 為了方便輪椅使用者移位至馬桶，非牆側的扶手應設置可上掀或側掀的可動式。
- 按單支計價。



非固定式斜坡板 A款 (FA03, 10年, 輔甲評)

- A款為非輕量化材質，不具可收折及攜帶功能 或長度超過30公分之攜帶式輕量化斜坡版



非固定式斜坡板 B/C款 (FA04/05, 10年, 輔甲評)

- 輕量材質、人力可移動並完成設置
- B款需要有折疊、伸縮或捆捲功能以利攜帶，展開長度應 ≥ 90 公分
- C款長度 ≥ 120 公分，且荷重能力達180公斤以上。
- 適用在某些不適合設置固定式斜坡道的場合或攜帶外出使用



固定式斜坡道 (FA06, 10年, 輔甲評)

- 係指固定於地面無法移動之斜坡，且材質須為金屬材質或泥做工程，鋪面應有防滑功能且長度達150公分以上。



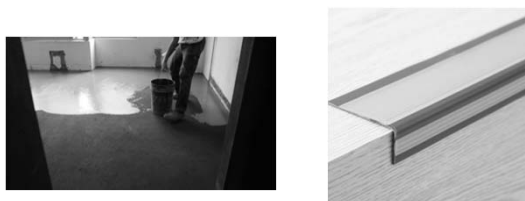
架高式和式地板拆除 (FA07, 10年, 輔甲評)

- 消除出入口、通路、臥室、廁所、浴室等生活空間地面局部高低差所進行之修繕，及浴室去除門檻伴隨的截水溝工程，不包含升降設備等藉由動力來消除高低差機器的工程。



反光貼條或消光 (FA08, 10年, 輔甲評, 複數)

- 樓梯、通路、浴室、廁所或臥房等之地面鋪設穩定且固定止(防)滑材質地面、反光貼條及消光處理、地面改裝伴隨的修補工程。



防滑措施 (FA10, 10年, 輔甲評, 複數)

- 防滑地磚
- 防滑塗料施工
- 字黏式止滑條施工



門 A款/B款 (FA11/FA12, 10年, 輔甲評, 複數)

- A款 FA11：為改變門片類型、門檻降低、順平或剔除、加裝橫式截水槽等任一項或一項以上之工程。
- B款 FA12：門之加寬、加高、新增、調整位置等任一項或一項以上之工程。



水龍頭 (FA13, 10年, 輔甲評, 複數)

- 係指改裝為撥桿式、單閥式或電子感應式，皆是為了避免老人使用傳統轉動水龍頭所產生的困擾。
- 單閥/雙閥的差異在於是否調整或切換冷熱水源。



壁掛式淋浴椅 (FA17, 10年, 輔甲評)

- 不佔空間的選項-折合式壁掛洗澡椅。



特殊簡易洗槽 (FA20, 10年, 輔甲評)

- 通常應用在未設置或無法進入浴室的場合使用。
- 應注意設置的穩定性，預防起身扶持時翻覆。



特殊簡易浴槽 (FA21, 10年, 輔甲評)

